

ProMark märgiseprinter



- Kompaktne, teisaldatav printer kaablite, juhtmete ja komponentide märgistamiseks töökohal.
- Sobib PARTEX-i märgistusprofiilidele, termokahanevatele torudele ja kleplintidele printimiseks ja nende lõikamiseks.
- ProMark saab hakkama PC Excel-i failide(CSV formaadis) importimisega kasutades compact flash mälukaarti(lisana).
- Kasutajasõbralik ja soodne

ProMark SPETSIFIKATSIOON

ÜLDINE

ProMark on teisaldatav termoprinter kasutamiseks otse töökohal. Kasutades Compact Flash mälukaarti, saab andmefaile importida lauaarvutist.

ProMark sobib suurepäraselt kilbikoostajatele ja tugev- ning nõrkvoolupaigaldajatele. Enamkasutatavad sõnad saab salvestada seadme sõnamällu. Printerile on sisse programmeeritud elektripaigalduses enamkasutatavad sümbolid. Oma käepärase klaviatuuri ja graafilise vedelkristalltablooga pakub ProMark paljusid funktsioone nagu paindlik numbrijadade moodustamine, märgiste lõikamine jne. Enamasti on sellised funktsioonid oluliselt suuremate ja kallimate markeerimismasinade omaduste hulgas.

MÄRGISTUSMATERJALID

- 1) Partex-i PO and POZ profiilid alates 1.7-st kuni 4.7 mm diameetriga. POZ profiil on halogeenivaba toode;
- 2) Partex-i PP märgiseplaadi profiilid laiustega 4.6 ja 9.0 mm, mis sobivad paigaldamiseks PT+, PTC ja PM läbipaistvatesse taskutesse
- 3) Partex-i PL kassetides kleplindid laiustega 5mm, 9mm ja 12mm
- 4) Partex-i PR ja PRZ profiilid paigaldamiseks standardsetele PKH/POH märgisehoidjatele. PRZ on halogeenivaba toode
- 5) Termokahanevad torud kahanevusega 2:1 ja läbimõõduga kuni 6,4mm

PRINTERI ANDMED

Termotrükk:

300 dpi trükiresolutsioon

Trükiikiirus:

17.5 mm/sekundis (standard)

10.0 mm/sekundis (madala temperatuuriga trükk)

Teksti kõrgused:

1, 3, 4 või 6mm.

Maksimaalne trükitav ridade arv:

Kuni 2 rida

ÜHILDUVUS LAUAARVUTIGA

Andmefaile saab arvutist üle kanda kasutades compact flash mälukaarti (lisana). Täpsema informatsiooni saamiseks pöörduge Silmani Elektrisse

TOIDE

AC/DC toiteplokk 100 ~ 240V (50-60Hz).

Voolutarve: 13 W

CE sertifitseeritud

MÕÕDUD

(P x L x K): 288mm x 250mm x 93mm.

Kaal: u. 2Kg

TEMPERATUURI VAHEMIK

Soovitav töötemperatuur: 15° C kuni 35° C

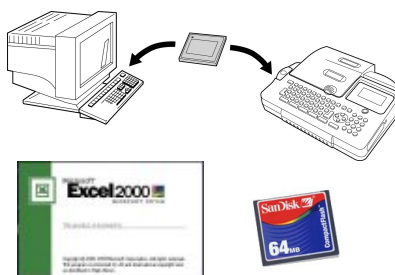
Soovitav hoiustamise temperatuur: 0° C kuni 40° C

Soovitav märgistusmaterjali temperatuur: 25° C

ProMark süsteem



ProMark tarnes sisalduvad kohver, AC/DC toiteplokk, juhendid jne.



Kasutades Compact Flash mälukaarti, saab andmefaile arvutist üle kanda ProMark printerisse.



Kergelt laetav trükilindi hoidja. Iga trükilint on 50m pikk.



Pilt näitab ProMark trükilinti ja profiili läbisöötü masinast



Klaviatuur ja LCD ekraan.



Trükkimine kompaktkettal profiilile.

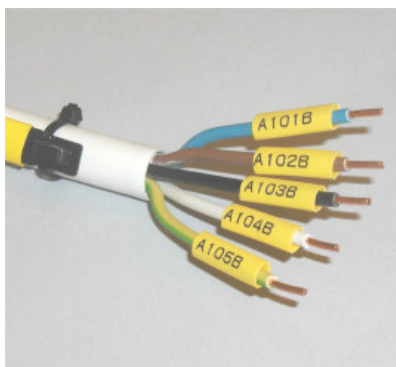


Compact Flash mälukaardi lugeja/kirjutaja lauaarvutitele

VALIK KASUTUSALASID



Kompaktkettad PO ja POZ märgistusprofiilidega



PO märgised.



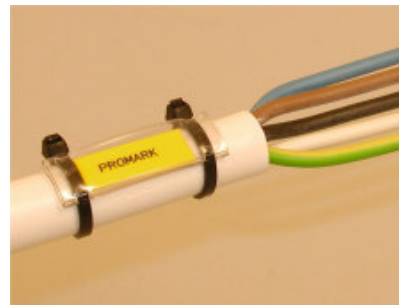
PO märgised fiiberoptilistel kaablitel



Kompaktkettad PP märgisplaatidega



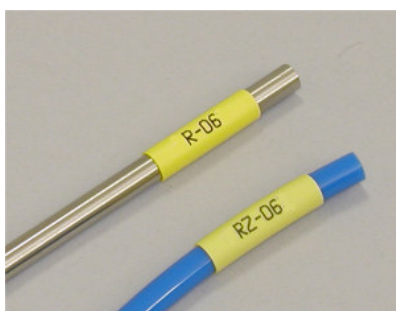
PP märgisplaat PT+ läbipaistvas taskus.



PP märgisplaat PM-20/33 läbipaistvas taskus.



PR märgisprofiil suurel kettal.



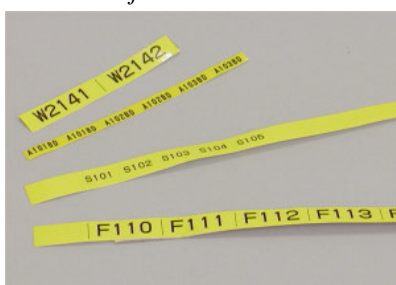
PR märgisprofiil paigaldatuna terastorule ja hüdrovoolikule.



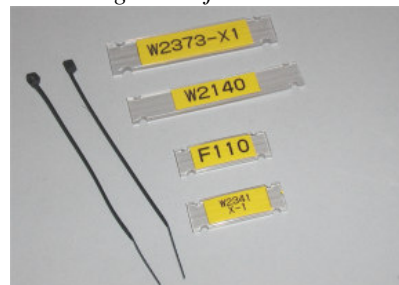
PR märgisprofiil paigaldatuna POH märgisehoidjale.



5, 9 ja 12mm PL kleeplindi kassetid.



PL kleeplindid komponentide markeerimiseks jne.



PL, 12 mm kleeplint PM-24 läbipaistvate taskute sees.

TOOTEINFO

KOOD	KIRJELDUS	PAKEND
PRINTER JA LISASEADMED		
MK9-CE-KIT1	MK9 markeerimismasin koos stardikomplektiga: kohver, AC/DC toiteplokk, kettahoidja, ketta stabiliseerija, trükilindi hoidja, trükilint, kasutusjuhend, kiirjuhend + valik markeerimisprofile	kompl.
MK9-RB	Trükilint, must, (pakend 5 x 50m)	karp
MK9-RH	Trükilindi hoidja	tk.
MK9-CU	Lõikeseade, (pakend 2 tk.)	karp
MK9-FM64	Flash mälukaart 64MB	tk.
MK9-FMR	Flash-mälu kirjutaja/lugeja	tk.
VARUOSAD		
MK9-PA	AC/DC toiteplokk	tk.
MK9-BR	Trükilindi hoidja	tk.
MK9-CW	Trükilindi stabiliseerija	tk.
KLEEPLINDID		
MK9-PL050CNT	Kassett, 5mm x 8m, läbipaistev	tk.
MK9-PL050CN4	Kassett, 5mm x 8m, kollane	tk.
MK9-PL050CN9	Kassett, 5mm x 8m, valge	tk.
MK9-PL090CNT	Kassett, 9mm x 8m, läbipaistev	tk.
MK9-PL090CN4	Kassett, 9mm x 8m, kollane	tk.
MK9-PL090CN9	Kassett, 9mm x 8m, valge	tk.
MK9-PL120CN4	Kassett, 12mm x 8m, kollane	tk.
MK9-PL120CN9	Kassett, 12mm x 8m, valge	tk.
KAABLITE JA JUHTMETE MÄRGISTAMISE PROFILID		
PO-02000SN*	Kompaktketas, 0.5mm ² , Läbim. 1.7-2.2mm, 5.0 m/ketas	ketas
PO-03000SN*	Kompaktketas, 0.75mm ² , Läbim. 2.0-2.5mm, 4.0 m/ketas	ketas
PO-04000SN*	Kompaktketas, 1.0mm ² , Läbim. 2.2-2.8mm, 4.0 m/ketas	ketas
PO-05000SN*	Kompaktketas, 1.5mm ² , Läbim. 2.7-3.5mm, 4.0 m/ketas	ketas
PO-06000SN*	Kompaktketas, 2.5mm ² , Läbim. 3.2-4.0mm, 3.5 m/ketas	ketas
PO-07000SN*	Kompaktketas, 4.0mm ² , Läbim. 3.8-4.7mm, 3.5 m/ketas	ketas
POZ02000SN*	Kompaktketas, (Vt. PO-02), halogeenivaba, 5.0 m/ketas	ketas
POZ03000SN*	Kompaktketas, (Vt. PO-03), halogeenivaba, 5.0 m/ketas	ketas
POZ04000SN*	Kompaktketas, (Vt. PO-04), halogeenivaba, 4.0 m/ketas	ketas
POZ05000SN*	Kompaktketas, (Vt. PO-05), halogeenivaba, 4.0 m/ketas	ketas
POZ06000SN*	Kompaktketas, (Vt. PO-06), halogeenivaba, 3.5 m/ketas	ketas
POZ07000SN*	Kompaktketas, (Vt. PO-07), halogeenivaba, 3.5 m/ketas	ketas
PO-068TWSN*	Kompaktketas, (paigaldamiseks PKH või POH märgisehoidjatele), 4.5 m/ketas	ketas
PRZ07100SN*	Kompaktketas, (paigaldamiseks PKH või POH märgisehoidjatele), halogeenivaba, 9.0 m/ketas	ketas
MÄRGISPLAADI PROFIL (kasutamiseks koos PT+, PTC või PM märgisetaskutega)		
PP-04600SN*	Kompaktketas, 4.6mm x 15.0 m/ketas	ketas
PP-09000SN*	Kompaktketas, 9.0mm x 20.0 m/ketas	ketas

(* =värvikood, 4=kollane, 9=valge, teised värvid soovi korral)



Üllatoodud PARTEX-i tootele kehtib materjali ja tootjapoolsete defektide garantii üks (1) aasta alates tootmise kuupäevast. PARTEX ei anna muid garantiisid ega võta kohutusi, mis võivad tuleneda seadme ebaõigest kasutamisest. Kasutaja on vastutav toote sobivuse eest konkreetse markeerimisülesande täitmiseks, samuti toote sobivuse eest konkreetse paigaldusviisi valikul. Kui PARTEX-i toode osutub defektseks ilaloodud garantiiperioodi jooksul, on Teie õigus ja PARTEX-i kohustus vahetada toode välja, remontida see või maksta tagasi toote ostusumma. Maaletooja: AS Silmani Elekter, Kadaka tee 56, Tallinn 12915 www.silman.ee, info@silman.ee tel. 65 65 351 fax. 65 65 352

TOOTEINFO

TASKUD JA MÄRGISEHOIDJAD			
PM-24033AN	Läbipaistev tasku, 12mm x 33mm, 100 tk./pakk	MK9-PL120CN4/9	pakk
PM-24066AN	Läbipaistev tasku, 12mm x 66mm, 50 tk./pakk	MK9-PL120CN4/9	pakk
PM-20033AN	Läbipaistev tasku, 9mm x 33mm, 100 tk./pakk	PP-09000SN* või MK9-PL090CN4/9	pakk
PM-20066AN	Läbipaistev tasku, 9mm x 66mm, 50 tk./pakk	PP-09000SN*	pakk
PM-10033AN	Läbipaistev tasku, 4.6mm x 33mm, 100 tk./pakk	PP-04600SN*	pakk
PT+02015/21/30A	Läbipaistev tasku, 0.25-1.5mm ² , Läbim. 1.3-3.0mm, L=15/21/30mm , 200 tk./pakk	PP-04600SN*	pakk
PT+10015/21/30A	Läbipaistev tasku, 1.5-4.0mm ² , Läbim. 2.5-5.0mm, L=15/21/30mm , 200 tk./pakk	PP-04600SN*	pakk
PT+20015/21/30A	Läbipaistev tasku, 2.5-16.0mm ² , Läbim. 4.0-10.0mm, L=15/21/30mm, 100 tk./pakk	PP-04600SN*	pakk
PT+30015/21/30A	Läbipaistev tasku, 16.0-70.0mm ² , Läbim. 8.0-16.0mm, L=15/21/30mm, 100/50 tk./pakk	PP-04600SN*	pakk
PTC10015/21/30A*	Clip-on märgis, läbipaistev tasku, Läbim. 2.4-3.0 mm, L=15/21/30mm, 200 tk./pakk	PP-04600SN*	pakk
PTC20015/21/30A*	Clip-on märgis, läbipaistev tasku, Läbim. 3.0-4.0mm, L=15/21/30mm, 200 tk./pakk	PP-04600SN*	pakk
PTC30015/21/30A*	Clip-on märgis, läbipaistev tasku, Läbim. 4.0-5.0mm, L=15/21/30mm, 100 tk./pakk	PP-04600SN*	pakk
PTC40015/21/30A*	Clip-on märgis, läbipaistev tasku, Läbim. 5.0-6.2mm, L=15/21/30mm, 100 tk./pakk	PP-04600SN*	pakk
PKH070	Märgisehoidja, maks. märgise pikkus = 45.0 mm Must , 100 tk./pakk	PO-068TWSN*	pakk
PKH070POL	Märgisehoidja, maks. märgise pikkus = 45.0 mm Must , halogeenivaba, 100 tk./pakk	PRZ07100SN*	pakk
PKH110POL	Märgisehoidja, maks. märgise pikkus = 80.0 mm Must , halogeenivaba, 100 tk./pakk	PRZ07100SN*	pakk
POH07060AA0	Märgisehoidja, maks. märgise pikkus = 30.0 mm Must , 100 tk./pakk	PO-068TWSN *	pakk
POH12082AA0	Märgisehoidja, maks. märgise pikkus = 55.0 mm Must , 100 tk./pakk	PO-068TWSN *	pakk
POH18110AA0	Märgisehoidja, maks. märgise pikkus = 80.0 mm Must , 100 tk./pakk	PO-068TWSN *	pakk

(*=*värvikood, 4=kollane, 9=valge, teised värvid soovi korral*)



Ülaloodud PARTEX-i tootele kehtib materjali ja tootjapoolsete defektide garantii üks (1) aasta alates tootmise kuupäevast. PARTEX ei anna muid garantiisid ega võta kohutusi, mis võivad tuleneda seadme ebaõigest kasutamisest. Kasutaja on vastutav toote sobivuse eest konkreetse markeerimisülesande täitmiseks, samuti toote sobivuse eest konkreetse paigaldusviisi valikul. Kui PARTEX-i toode osutub defektseks ilaloodud garantiiperioodi jooksul, on Teie õigus ja PARTEX-i kohustus vahetada toode välja, remontida see või maksta tagasi toote ostusumma. Maaletooja: AS Silmani Elekter, Kadaka tee 56, Tallinn 12915 www.silman.ee, info@silman.ee tel. 65 65 351 fax. 65 65 352